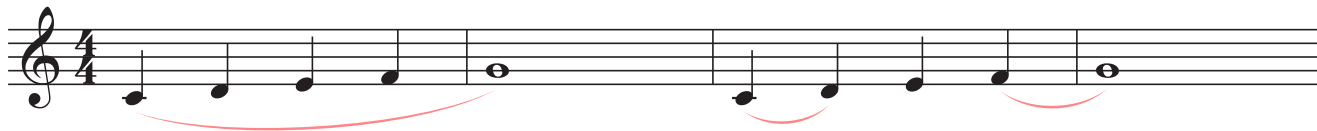


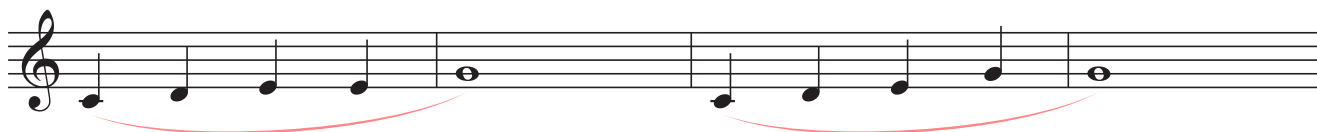
Bindebogen - Haltebogen

(ist nicht das selbe)

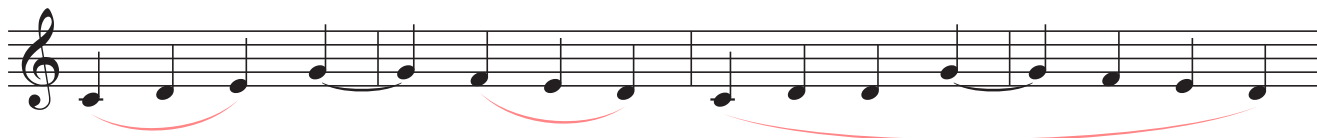
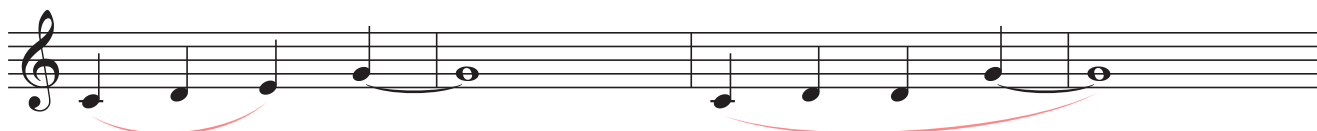
Der **BINDEBOGEN** (Legatobogen) verbindet zwei oder mehrere Töne



Stehen zwei oder mehr gleiche Töne unter einem Bindebogen, werden sie weich getrennt.



Der **HALTEBOGEN** verbindet ZWEI Töne der **selben** Tonhöhe -
die erste Note wird also **VERLÄNGERT**. Häufig über den Taktstrich oder die Taktmitte.



Ein **VORZEICHEN** wird somit durch einen **Haltebogen** auch in den
nächsten Takt mitgenommen

