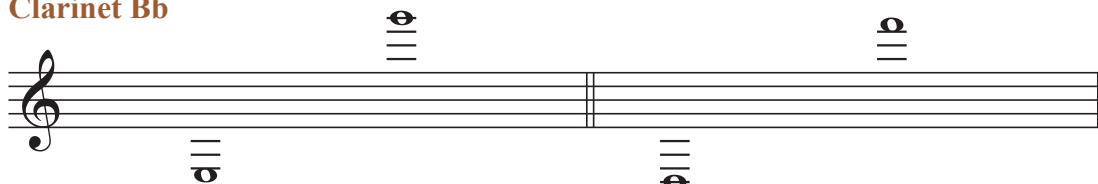


Tonumfang Klarinetten/ Saxophone

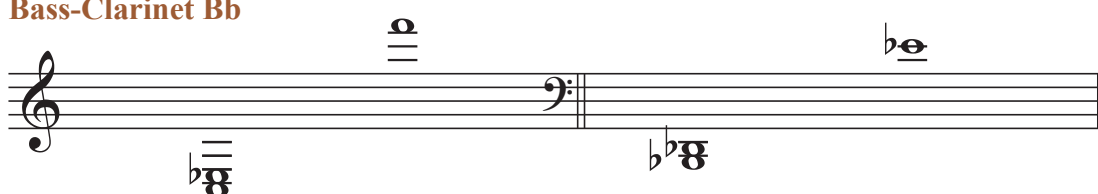
NOTIERT

KLINGEND

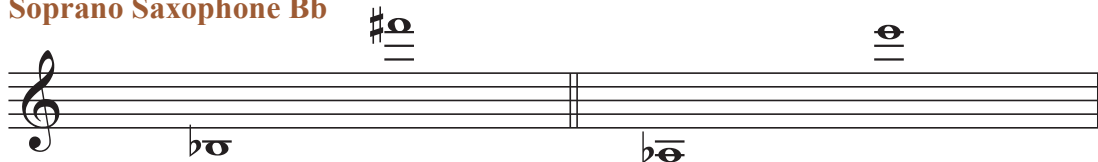
Clarinet Bb



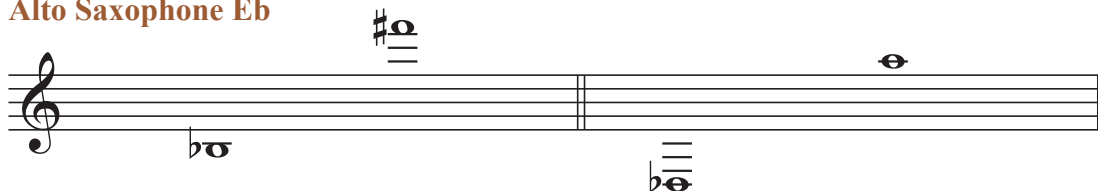
Bass-Clarinet Bb



Soprano Saxophone Bb



Alto Saxophone Eb



Tenor Saxophone Bb



Baritone Saxophone Eb



Anmerkung:

Tiefere Töne sind nicht möglich. Die Bassklarinette geht üblicherweise bis Es, sehr hochwertige Instrumente auch bis C - die meisten modernen Bariton Saxphone gehen bis zum A, ältere häufig nur - wie alle Saxophone - bis zum Bb

Hohe Töne: abhängig von den Fähigkeiten des Musikers, alle (modernen) Saxophone haben Klappen bis zum F#, ältere bis f". Höhere "Super High Notes" sind mit Spezialgriffen möglich.